



# 窗型冷氣機性能分析 (Analysis Of The Window-Type Air-Conditioner Performance)

指導教授：蘇東龍 老師  
專題學生：李建德、何發強

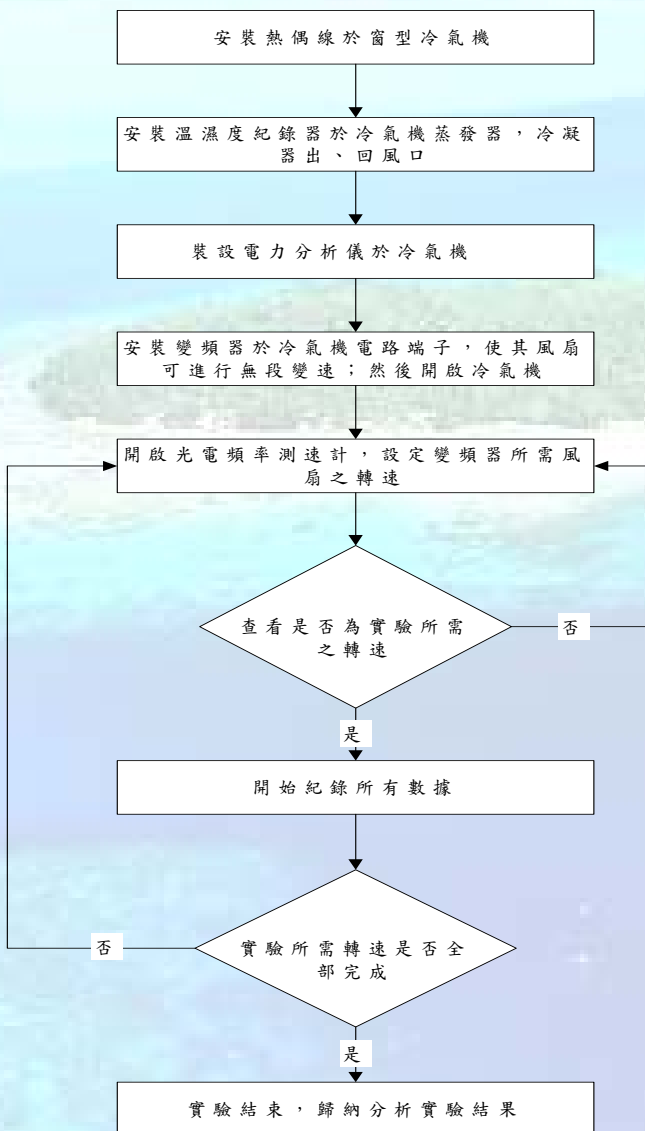
## 壹：研究目的

本專題乃針對窗型冷氣機在改變風扇轉速下能源效率比(EER)與功率因數的變化進行分析，實驗方式為在相同的冷房能力下改變窗型機風扇轉速並找出對能源效率比與功率因數的變化，進而提出節能的方向，以便達到節目的目的。

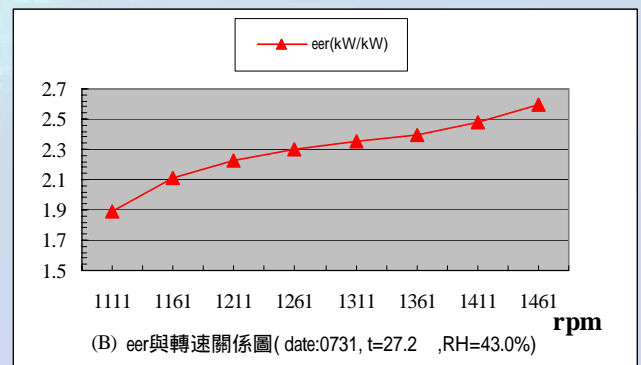
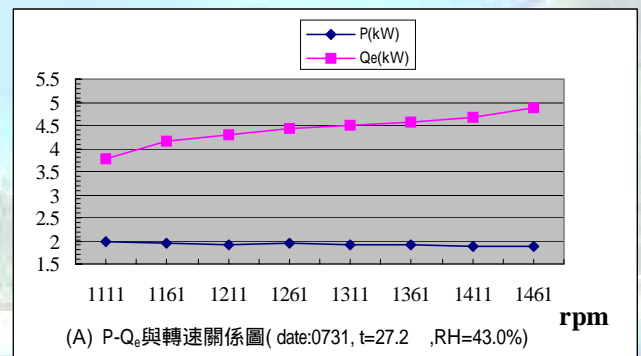
## 參：實驗設備



## 貳：實驗進行的流程圖



## 肆：實驗結果



## 伍：結果與討論

分析結果發現窗型冷氣機風扇在高轉速下，冷房能力升高，但消耗功率反而降低，因此(EER)也隨之變高。若在低冷房負荷下用高風扇轉速運轉，可節省不少的電力。