

## 永續環境控制中心

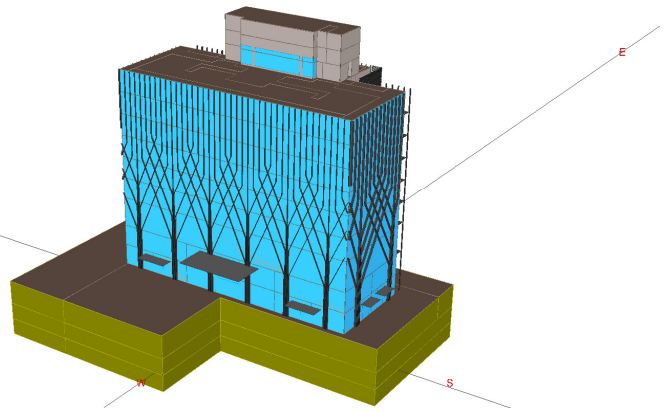
# Sustainable Environment Control Center

負責人：李魁鵬 博士

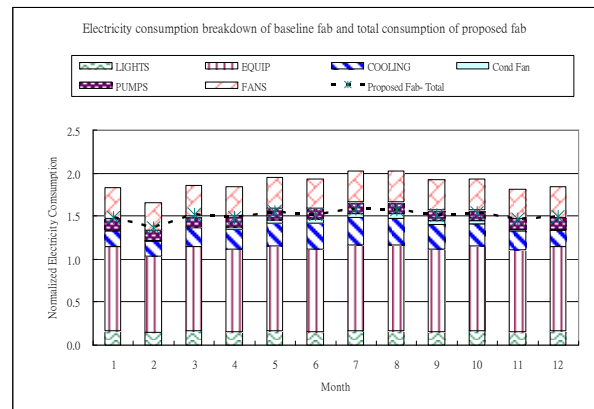
Ph : 02-27712171-3520 ; Email : kplee@ntut.edu.tw

### ● 主要研究項目

- 建築及工業製程能源解析與節能設計
- AI 人工智慧冷鏈研究
- 文化資產、建築及科技廠房物理環境控制
- LEED 建築能源與環境品質設計技術與模擬分析
- 冷凍系統工程與設計
- 建築整合型太陽光電之誘導式節能設計
- 智慧型高效率滿液式冰水機組
- 變頻冰水主機研發與遠端控制



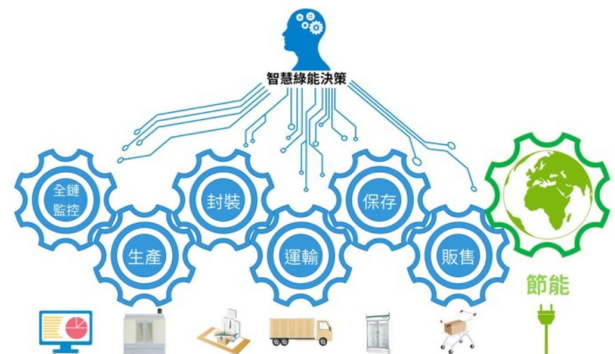
圖二、建築節能分析與能源管理



圖三、建築及工業製程能源解析



圖一、變頻冰水主機研發



圖四、人工智慧能源創新技術應用於冷鏈產業架構